

# Gîte de Dino (10 personnes)

138 bis rue Dorothee de DINO - 37130 Saint Patrice – Tel : 06.03.01.27.73

★★ Meublé de tourisme (agrément 0446 du 10/01/2019)

Situé au cœur de la Touraine et de ses châteaux de Langeais (12km), Azay le rideau (20km), Villandry (20km), Rigny Ussé (25km), Chinon (26km), Abbaye de Fontevraud (27km), Saumur (35km), ainsi que les vignobles de Bourgueil, Chinon et de Saumur.

Si vous êtes randonneurs, nous sommes situés sur la commune de Saint Patrice (carte IGN série Bleu N°1723 Est).



## Caractéristiques principales :

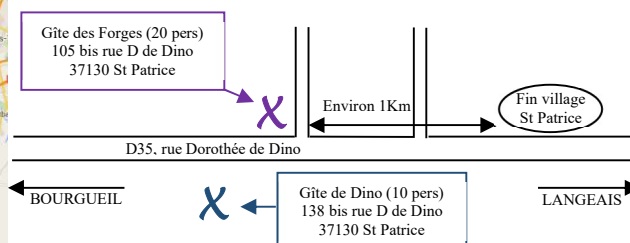
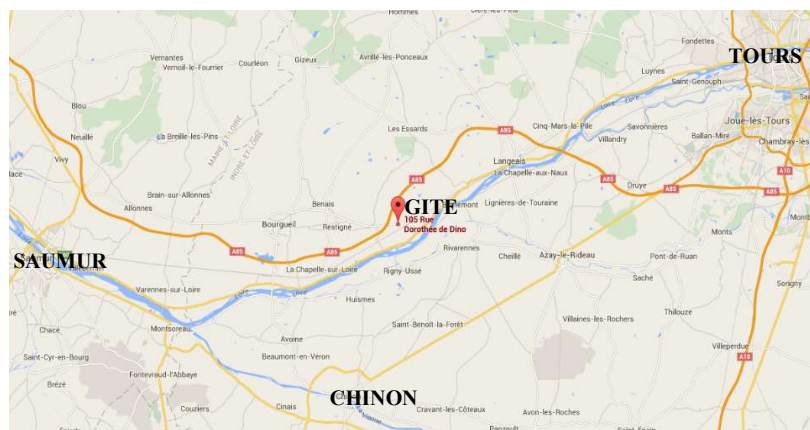
- Capacité : 10 personnes maximum
- Surface habitable : 115m<sup>2</sup>
- Cour fermée et parking : 500m<sup>2</sup>
- Locations : week-end, mid week ou à la semaine

**Confort de l'hébergement :** Wifi, TV, lecteur DVD, chaine hifi (port USB, cable PC), cuisine équipée avec vaisselle, ustensiles de cuisine, lave vaisselle, lave linge, sèche linge

**Equipements :** barbecue au charbon, cours et parking fermée

## Informations diverses :

les animaux ne sont pas acceptés (mesure d'hygiène),  
 chauffage central au fuel inclus (pas de supplément),  
 nécessaire de couettes et couvertures fournis (draps en option),  
 Barbecue extérieur à charbon (grille 55x33), table et chaises de jardin  
 équipement bébé :lit parapluie, baignoire, chaise haute (sur demande)



Tarifs 2020 - Gîte 10 personnes	Haute saison	Basse saison
Tarif Week-end - deux nuits (du vendredi 16h au dimanche 18h)	390 €	330 €
Tarif Week-end - Nuit supplémentaire	110 €	95 €
Tarif en Semaine - une nuit (ménage inclus)	255 €	225 €
Tarif en Semaine - deux nuits en semaine arrivée le lundi ou le mardi (jour j 18h à j+2 18h)	265 €	225 €
Tarif en Semaine - Mid week (du lundi 16h au vendredi 10h)	440 €	375 €
Semaine (du Vendredi 18 h au vendredi suivant 10h ou du lundi 18 h au lundi suivant 10h)	665 €	565 €
Option 1 : parures de draps à disposition pour l'ensemble du gîte	40 €	40 €
Option 2 : forfait ménage	60 €	60 €

Basse saison - période1	03-janv	31-mars
Basse saison - période2	16-sept	13-déc

## Rez-de-chaussée

**Séjour + Salon pour 10 personnes**  
Télévision 80cm  
Chaine hifi (Radio, cd, MP3, clef usb, cable jack 3.5)



### Chambre 1



1 lit de 140cm

+

Salle de bain avec douche à l'italienne et toilettes indépendantes

### Chambre 2



1 lit de 140cm

+

Salle de bain avec douche à l'italienne et toilettes indépendantes

**Cuisine:** vaisselle et ustensiles de cuisine divers, plaque de cuisson, four traditionnel, micro-onde, lave-vaisselle, réfrigérateur 297L et congélateur 109L

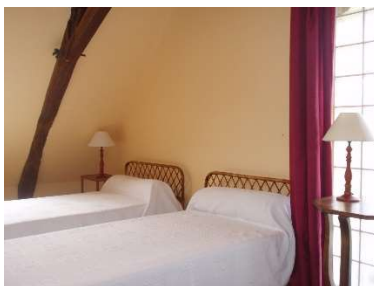
**Sanitaires:** toilettes indépendantes des deux chambres.

**Lingerie:** machine à laver, sèche-linge, table et fer à repasser.

## Etage

### Chambre 3

3 lits simples de 90 cm



### Chambre 4

3 lits simples de 90 cm



**Salle de Bain + Toilettes**