

# Gîte des Forges (20 personnes)

## 105 rue Dorothee de DINO - 37130 Saint Patrice – Tel : 06.03.01.27.73

★ ★ Meublé de tourisme (agrément 35 du 17/07/2013)

Situé dans une ancienne forge (fin XVIIIème siècle) entièrement restaurée, notre gîte de 20 personnes, vous permettra de découvrir la Touraine et ses châteaux de Langeais (12km), Azay le rideau (20km), Villandry (20km), Rigny Ussé (25km), Chinon (26km), Abbaye de Fontevraud (27km), Saumur (35km), ainsi que les vignobles de Bourgueil, Chinon et de Saumur.

Si vous êtes randonneurs, nous sommes situés sur la commune de Saint Patrice (carte IGN série Bleu N°1723 Est ).



### Caractéristiques principales :

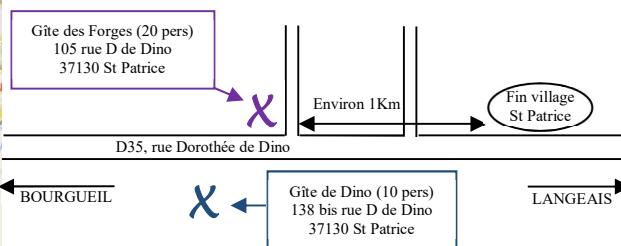
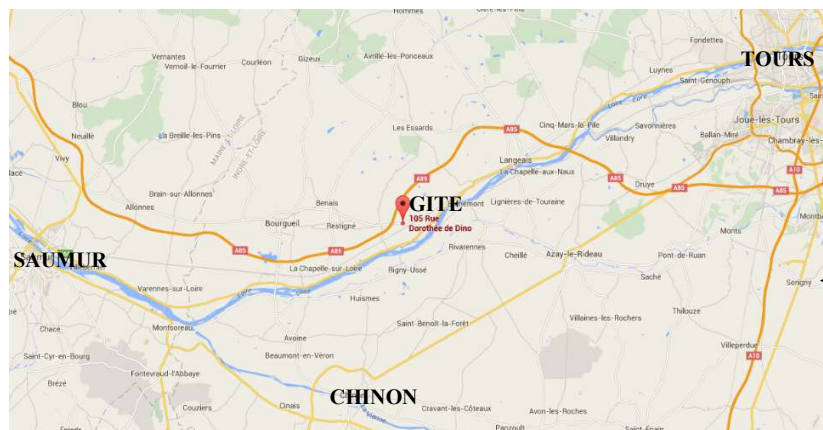
- Capacité : 20 personnes maximum
- Surface habitable : 250m<sup>2</sup>
- Salle de jeux : 70m<sup>2</sup>
- Cour fermée : 250m<sup>2</sup>
- Cour fermée pour parking : 500m<sup>2</sup>
- Locations : week-end, mid week ou à la semaine

### Confort de l'hébergement :

Wifi, TV, lecteur DVD, chaine hifi (mp3, port USB, cable PC), cuisine équipée avec vaisselle, ustensiles de cuisine, lave vaisselle, lave linge, sèche linge

### Equipements :

barbecue, terrain de pétanque, table de ping pong, cours et parking fermée



### Informations diverses :

les animaux ne sont pas acceptés (mesure d'hygiène), chauffage central au fuel inclus (pas de supplément), nécessaire de couettes et couvertures fournis (draps en option), salle de jeux avec table ping pong et un terrain de pétanque 50% de la maison accessible aux personnes à mobilité réduite, Barbecue extérieur à charbon (grille 45x33), table et chaises de jardin équipement bébé :lit parapluie, baignoire, chaise haute



Tarifs 2019 - Gite 20 personnes	Haute saison	Basse saison
Tarif Week-end - deux nuits (du vendredi 16h au dimanche 18h)	770 €	655 €
Tarif Week-end - Nuit supplémentaire	225 €	190 €
Tarif en Semaine - une nuit (ménage inclus)	530 €	530 €
Tarif en Semaine - deux nuits en semaine arrivée le lundi ou le mardi (jour j 18h à j+2 18h)	540 €	460 €
Tarif en Semaine - Mid week (du lundi 16h au vendredi 10h)	900 €	765 €
Semaine (du Vendredi 18 h au vendredi suivant 10h ou du lundi 18 h au lundi suivant 10h)	1 350 €	1 150 €
Option 1 : parures de draps à disposition pour l'ensemble du gite	80 €	80 €
Option 2 : forfait ménage	120 €	120 €
Basse saison - période1	03-janv	28-mars
Basse saison - période2	13-nov	13-déc

# Rez-de-chaussée

## Chambre 3

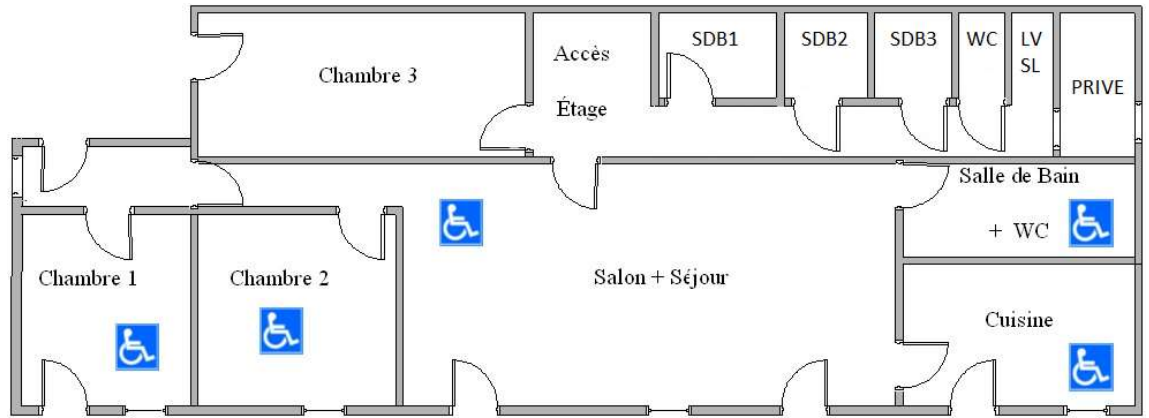


1 lit gignone  
(2 lits simples ou 1 double)

### Sanitaires :

3 salles d'eau,  
1 salle de d'eau pour personnes semi-mobiles.  
Lave-Linge, sèche-linge, table et fer à repasser

## Salon d'été



## Salle de jeux

Table de ping pong



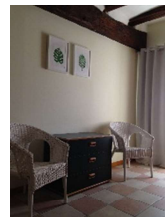
Filet de Badminton  
Boules de pétanques

## Chambre 1



1 lit gignone  
(2 lits simples ou 1 double)

## Chambre 2



1 lit superposé  
1 lit gignone  
(2 lits simples ou 1 double)

## Séjour



Deux tables rondes (5+5 pers),  
une grande table pour 10 pers.,  
vaisselle pour 20pers.  
Possibilité d'ajout de tables  
d'appoints si nécessaire.

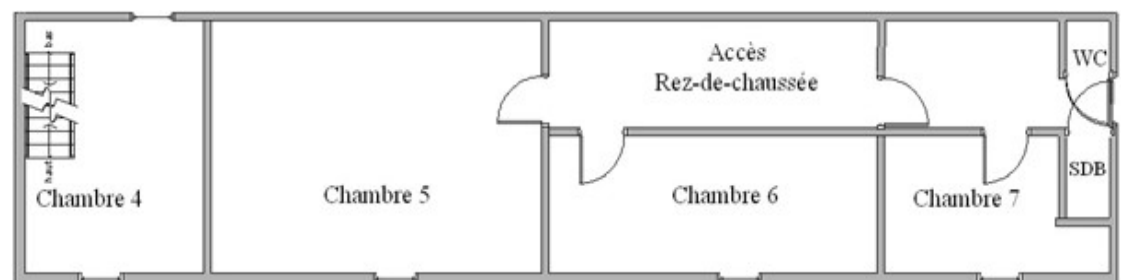


Petit salon avec chaîne hifi,  
TV, lecteur DVD, Wifi

## Cuisine

Vaisselle et ustensiles divers  
(casseroles, plats...),  
deux plaques de cuissons (4 gaz  
chacune), deux fours,  
micro-ondes,  
réfrigérateur 379L,  
congélateur 126L,  
lave-vaisselle,  
cafetières à filtres,  
bouilloires

# Etage



## Chambre 4



2 lits simples

## Chambre 5



4 lits simples

## Chambre 6



2 lits simples  
1 lit superposé

## Chambre 7



2 lits simples